

TENTE LODGE

- LOGEMENT 5pers.-



Superficie : 25 m²

5 personnes maximum

Couchage

1 chambre avec 1 lit de 140x190cm - 1 couette et 2 oreillers

1 chambre avec 1 lit de 140x190cm et 1 lit superposé 90x190 - 2 couettes et 3 oreillers

(Les draps ne sont pas fournis)

Cuisine

1 cuisine équipée avec plaque de cuisson électrique 2 feux - 1 combiné réfrigérateur/congélateur - 1 cafetière électrique - vaisselle, batterie et ustensiles de cuisine pour 5 personnes

- 1 four micro-ondes sur demande à l'arrivée -

Salon

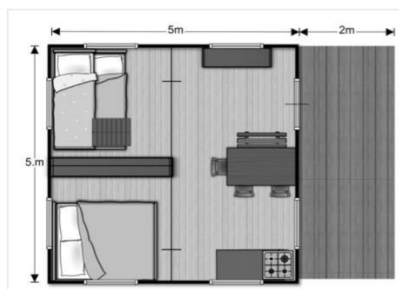
Table avec 6 chaises

Il y a un évier dans les lodges, mais pas de douche ni toilettes.

Vous avez accès au bloc sanitaire commun.

Extérieur

Terrasse couverte de 11. 5m²



INVENTAIRE
 - TENTE LODGE 5 PERS. -

QTÉ	DÉSIGNATION	QTÉ	DÉSIGNATION
	VAISSELLE		USTENSILES DE CUISINE (suite)
6	Assiettes plates	1	Range couverts
6	Assiettes creuses	1	Passoire
6	Assiettes desserts	1	Essoreuse à salade
5	Bols	1	Plateau
5	Mugs	1	Cafetière électrique
2	Saladiers		
1	Plat		ENTRETIEN
			Cintres plastique
	VAISSELLE/COUVERTS	1	Séchoir à linge
6	Fourchettes	1	Pelle et balayette
6	Cuillères à soupe	1	Balai
6	Cuillères à café	1	Poubelle avec couvercle
6	Couteaux		
5	Couteaux – steaks		LITERIE
		3	Couettes
	VERRERIE	3	Protège-matelas – alèses
6	Verres à pied	5	Oreillers 60 x 60 cm
6	Grands verres		
1	Pot à eau		AUTRES
		1	Cendrier
	CUISSON		
3	Casseroles		<i>Four micro-ondes sur demande à l'arrivée</i>
1	Faitout avec couvercle		
1	Poêle anti-adhésive		
1	Couvercle 28 cm		
	USTENSILES DE CUISINE		
1	Ouvre-boîte		
1	Tire-bouchon		
1	Ecumoire		
1	Grande fourchette		
1	Grande cuillère		
1	Couteau à pain		
1	Couteau à viande		
1	Eplucheur		
1	Couteaux office		
1	Spatules (ou cuillères) bois		
1	Spatule plate nylon		
1	Planche à découper		
1	Ciseaux		
1	Dessous de plat		
1	Corbeille		